

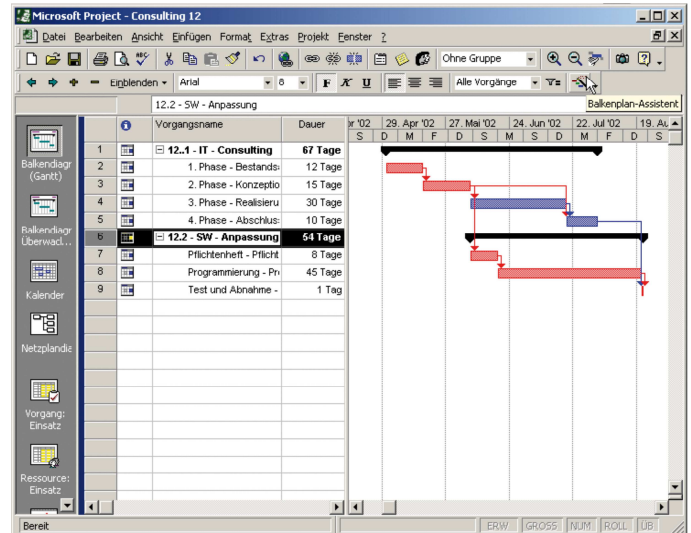
Terminaten zu den einzelnen Projektelementen können im Projektcontrollingmodul bereits manuell hinterlegt werden. Professionelle Terminpläne können alternativ mit MS-Project[™] oder dem wiko Gantt Terminplaner erstellt werden.

Neben der Projektstruktur können wiko Aufgaben als zusätzliche Unter-elemente und Meilensteine übergeben werden

Bidirektionale Einbindung von MS-Project[™]

wiko nutzt die Stärken von MS-Project[™] für die Terminplanung

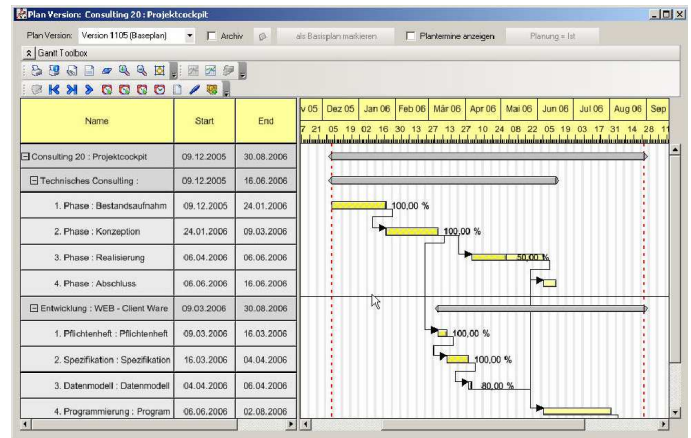
- Übergabe von Projektstrukturen und Aufruf von MS-Project[™] direkt aus wiko
- Zentraler Datenpool aller MS-Project[™] Projekte direkt in der wiko SQL-Datenbank
- Bei dezentraler Installation Zugriff auf die zentrale Projektdatei (ohne Project Server!)
- Der Projektleiter plant in MS-Project[™] autark seine Termine und Varianten
- Übernahme der Termine von MS-Project[™] nach wiko
- Jederzeit nachträgliche Aktualisierung der Planung in MS-Project[™] möglich



Der wiko Gantt Terminplaner

Der wiko Gantt Terminplaner ist auf eine effiziente Terminplanung optimiert

- Direkte Integration in wiko
- Rich Internet Client – Terminplanung lokal oder über Internet möglich
- Beliebige viele Varianten
- Bequemer „Link Modus“
- Leistungsstandspflege und Budgetpflege für wiko Projektcontrolling auch direkt im wiko Gantt Terminplaner möglich
- Einfache Bedienung und minimaler Schulungsaufwand



Der Abgleich zwischen Terminen und Ressourcen

Häufig sind unterschiedliche Personen für die Terminplanung und die Ressourcenplanung verantwortlich. Sie können wahlweise mit jeder Übernahme der aktualisierten Termine aus MS-Project[™] oder dem wiko Gantt Terminplaner die Ressourcenplanung automatisch anpassen oder eine spätere manuelle oder automatisch Aktualisierung vornehmen.

Umsatz- und Budgetvorschau anhand von Projektterminen

Im wiko Projektcontrolling sind verschiedene Methoden der Umsatz- und Budgetvorschau möglich. Eine Methode ist die lineare Budgetvorschau anhand der Start- und Endtermine der einzelnen Projektelemente. Hierbei können auch Leistungsphasen in kleinere Aufgabenpakete unterteilt werden.

Durch das perfekte Zusammenspiel der Terminplanung mit dem Projektcontrolling können so komfortabel Umsatzprognosen zu Projekten, Teams, Abteilungen und dem gesamten Unternehmen aktuell gehalten werden.