

**wiko erspart Ihnen wöchentlich pro Mitarbeiter zwischen zwei und fünf Stunden Aufwand**

Die Suche nach Projektinformationen und Dokumenten erfordert in der Regel viel Zeit und verursacht damit hohe Kosten. wiko bietet eine projekt- und nichtprojektbezogene Dokumentenverwaltung und organisiert die Dokumentenablage. Nach Erfahrung unserer Kunden lassen sich wöchentlich pro Mitarbeiter zwischen 2-5 Stunden Aufwand einsparen.

## Projektinformationen und Dokumente in wiko

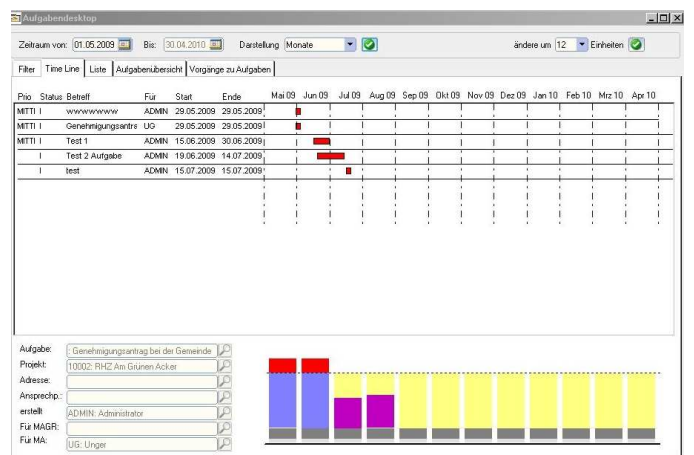
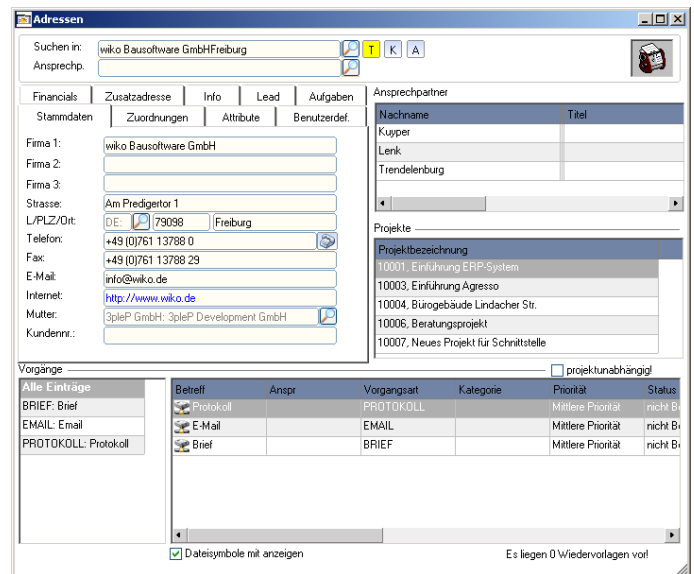
- Beliebige Dokumentenvorlagen, z.B. MS-Office™, Grafikprogramme, Terminpläne ...
- Projektvorlagen mit Dokumentenzuordnung (Prozessdesign, z. B. für Ihr QM-System nach DIN ISO 9000:2005)
- Jedes Dokument ist einem nachvollziehbaren Vorgang zugeordnet, mit Status, Vorgangsart, Priorität ...
- Vorgänge (Dokumente) können Adressen, Ansprechpartnern, Projekten und Projektelementen zugeordnet werden
- Erzeugen neuer Dokumente aus Adress- oder Projektsicht
- Bestehende Dokumente können Vorgang zugeordnet werden
- Serienbrieffunktion über beliebige Adressattribute
- Wiedervorlagen, zum Beispiel für die Verfolgung von Vertriebskontakten oder die Terminüberwachung
- Ausgangsmails (Standard: MS-Outlook™ Email-Client) mit Kopie der Email zu wiko Vorgang
- Plugin für MS-Outlook™ für die Zuordnung von Eingangsmails zu wiko
- Berechtigungskonzept (Anlegen, Ändern, Lesen, Löschen, Drucken, Exportieren) für verschiedene Dokumentenarten
- Suchfunktionen
- Optionales Knowledge Modul

## Grundlage für das Qualitätsmanagement nach DIN EN ISO 9000:2005

wiko Kunden setzen die Dokumentenverwaltung, gerade in Verbindung mit den Dokumenten in den Projektvorlagen, als zentrales Instrument der Prozessoptimierung und eines Qualitätsmanagements nach DIN EN ISO 9000:2005 ein.

**Bewerten Sie diese Ersparnis mit Ihrem durchschnittlichen Selbstkostensatz!**

Die wiko-Dokumentenverwaltung ist auf die täglichen Arbeitsabläufe, das Informationsbedürfnis der Projektbeteiligten und eine einfache Bedienung zugeschnitten. Optional ist auch eine Erweiterung mit datenbankgestützter Versionierung erhältlich.



## wiko CRM Modul

Als Erweiterung für Vertriebsorganisationen steht optional das wiko-CRM Modul zur Verfolgung von Prospects, Angeboten und Kontakten sowie mit einer integrierten Provisionsverwaltung für interne und externe Provisionsempfänger zur Verfügung.